

# «Boom» des produits pour MIMI®: Champions (R)Evolution® et WIN!®

**Auteurs: Dr. med. dent. Armin Nedjat, Chef technicien-dentiste Norbert Bomba**

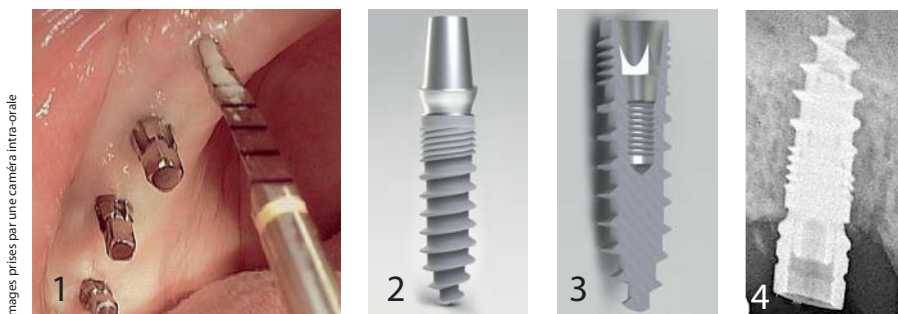
Traduction: Celina Jelonek

Depuis presque deux décennies, la méthode MIMI® a été pratiquée et s'est montrée comme étant une intervention chirurgicale agréable pour le patient et qui permet de bien protéger le périoste: ne confondez pas la méthode MIMI®, la méthode Minimale Invasive d'Implantation avec les implants Mini en titane, grade 5, et d'un diamètre plus petit que 2,9 mm.

La pose des implants Champions® selon la méthode MIMI® (Champions-Implants GmbH est gagnant du prix «Regio Effekt 2010» en Allemagne) a connu un grand succès. Néanmoins, si nécessaire, on peut aussi poser les implants Champions® selon la méthode conventionnelle et réaliser des augmentations. Les implants Champions® sont faits en titane, grade 4, dans un site de production connu en Allemagne

couple de serrage de seulement 10 Ncm et sert de conformateur gingival. Durant et après l'insertion du Shuttle, l'implant est bien protégé à l'intérieur. Ainsi, il y a peu de risque que les vis de l'abutment se desserrent. La stabilité primaire de l'implant peut être assurée en l'insérant à un couple de serrage jusqu'à 70 Ncm sans que l'implant risque de se déformer ou de se fracturer pendant et après la pose (Fig. 1 - 4).

Notre priorité, ce sont les patients. Nous voudrions leur offrir le meilleur service possible et leur proposer des restaurations prothodontiques de haute qualité et abordable «Made in Germany». Un plus grand nombre de patients peut maintenant s'offrir des restaurations prothodontiques implanto-portées...

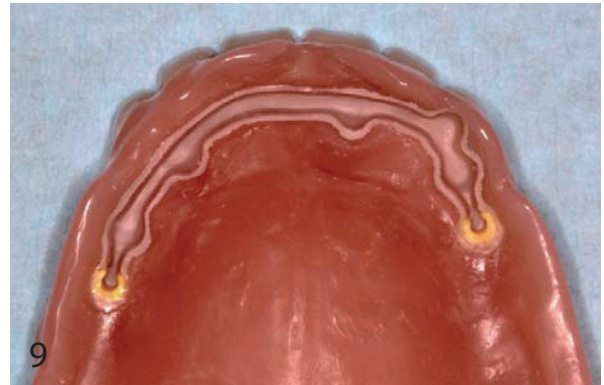
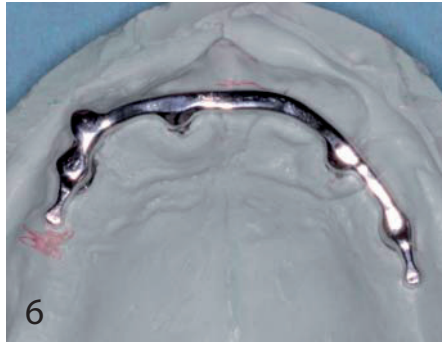
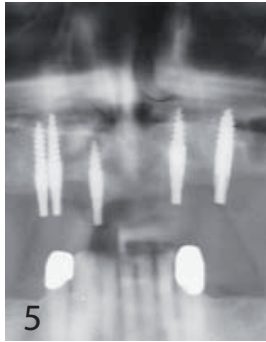


et ils sont vendus directement par le fabricant. Des études récentes, y compris une étude de la clinique universitaire à Cologne et des études aux États-Unis, ont montré que la surface des Champions® est une des meilleures sur le marché. Les caractéristiques innovantes, développées de la pratique pour la pratique, (r)évolutionneront la technique dentaire. Les implants Champions (R)Evolution®s consistent en un cône interne anti-rotatif avec un «Hexadapter» patenté intégré. L'implant avec le «Shuttle» coûte seulement 59 Euros. Le «Shuttle» stérile est fixé sur l'implant à un

L'année dernière, plus de 50.000 implants ont été posés en Allemagne. Grâce à l'excellent rapport qualité-prix et aux caractéristiques innovantes des implants Champions® - comme les «Prep-Caps» qui peuvent être cimentées et le procédé chirurgical avec les Champions® monoblocs et les Champions (R)Evolution® ainsi que le traitement prothodontique - la pose de ce système d'implant est très bénéfique.

Nos restaurations prothodontiques de haute qualité sont fabriquées en Allemagne. À présent, 40 laboratoires dentaires sont certifiés. Des publicités

et des informations pour patients sont publiées dans le journal «Die WELT» les samedis et dimanches et aussi dans des magazines de santé. Elles coûtent plus de 240.000 Euros. Les abutments (qui peuvent être préparés, à 0 degrés ou à base de colle) sont vendus à des laboratoires certifiés pour seulement 19 Euros pour qu'ils puissent être préparés. Le directeur Dr. Armin Nedjat a dit: «Notre priorité, ce sont les patients, et nous voudrions leur offrir le meilleur service possible et leur proposer des restaurations prothodontiques de haute qualité et abordable 'Made in Germany'. Un plus grand nombre de patients peut maintenant s'offrir des restaurations prothodontiques implanto-portées sans que le salaire des dentistes et des techniciens-dentistes soit réduit!».



WIN!®: Un grand pas en avant pour la technique dentaire

Le nouveau matériau biocompatible et synthétique WIN!®, exclusivement disponible en Allemagne, est utilisé dans les laboratoires dentaires, y compris le laboratoire dentaire du chef technicien-dentiste Norbert Bomba. WIN!® provient du domaine de l'orthopédie chirurgicale et le matériau a été développé et approuvé pour le domaine de la dentisterie et de la technique dentaire. Le matériau a été patenté. Ce type de matériau a été utilisé dans le domaine de l'orthopédie chirurgicale depuis plus de 30 ans. Il est très biocompatible (comme le zircon) et il est stable sans perte de friction. Par exemple, il peut

être utilisé pour des restaurations télescopiques et pour des restaurations avec barres (Fig. 5 - 9).

Le chef technicien-dentiste Bomba a dit: «*Nous avons cherché une alternative à la galvanisation. Nous avons constaté les caractéristiques du matériau WIN! Les barres primaires et les restaurations prosthodontiques à crochets («MEG») peuvent être fabriquées avec ce matériau. En outre, le matériau est traité par CAD/CAM. Nous sommes deux ans en avance par rapport à d'autres procédés et matériaux. Le matériau WIN! n'est pas de téflon, de PEEK ou d'autre matériau synthétique (thermoformé). C'est un matériau synthétique jusqu'à présent inconnu dans le domaine de*

*la médecine dentaire. La technique dentaire a franchi une nouvelle étape avec ce nouveau matériau WIN!® C'est sûr!»* (voir Fig. 10 à 12).

**Contact:**

Chef technicien-dentiste  
Norbert Bomba

**Champions-innovations GmbH**

Bornheimer Landstraße 8

D-55237 Flonheim

Tel +49 (0) 67 34 - 91 40 80

Fax +49 (0) 67 34 - 10 53

info@champions-implants.com

[www.champions-implants.com](http://www.champions-implants.com)

