

L'année 2011: une année prospère qui ouvre de nouveaux horizons à l'implantologie...

Évènements en implantologie en 2011:

Entretien avec le Dr. Armin Nedjat, dentiste et directeur de Champions-Implants GmbH, spécialiste en implantologie, Diplômé ICOI

DB: Monsieur Nedjat, l'année 2011 prospère est bientôt terminée. Le marché international des implants Champions est en constante croissance. Comment expliquez-vous un tel succès?

Dr. Nedjat: Nous sommes une petite équipe et nous agissons dans le meilleur intérêt de nos confrères dentistes et de nos patients. Nous n'investissons pas beaucoup dans des représentants de services extérieurs et des distributeurs bien payés. Il est important pour nous d'être en contact avec nos clients. Le forum en ligne de Champions® est très

apprécié. Parmi environ 2500 cabinets dentaires/cliniques dentaires qui posent les implants Champions® en Allemagne (donc 500 personnes de plus qu'au milieu de cette année), presque 900 personnes participent au forum en ligne de Champions®. Le système d'implant Champions® est unique grâce à sa haute qualité: Les implants sont fabriqués dans un excellent site de production près de Mannheim en Allemagne où également des implants d'autres fabricants renommés sont fabriqués. Selon plusieurs études, y compris une étude menée à la clinique universitaire de Cologne, Allemagne,

la surface des implants Champions® est considérée comme une des meilleures sur le marché cette année. Les nouveaux clients des systèmes d'implants Champions® sont très satisfaits avec les caractéristiques innovantes des implants Champions (R)Evolution® en deux pièces, les prix attractifs et le concept « No invest » (Pas d'investissement). Je suis très satisfait avec ce concept aussi car les implants Champions (R)Evolution® sont appropriés pour beaucoup d'indications et permettent de faciliter le procédé de traitement pour les implantologues ainsi que pour les chirurgiens-dentistes.



Fig. 1 et 2: Cette année, la «famille» des Champions® s'est agrandie avec les implants en deux pièces. La trousse chirurgicale avec un kit d'instruments dentaires est prêtée gratuitement aux nouveaux clients pour au moins six mois. Le kit sera en possession du cabinet dentaire/clinique dentaire lorsqu'une commande de 50 implants a été passée.

DB: Qu'entendez-vous par « no invest », donc « pas d'investissement»?

Dr. Nedjat: Nous prêterons la trousse chirurgicale avec un kit d'instruments dentaires aux nouveaux clients pour au moins six mois. Ainsi, on peut commencer la pose des implants Champions® sans qu'un investissement important dans le système Champions® soit nécessaire. Les confrères dentistes sont très satisfaits avec les implants Champions® et le procédé MIMI®. On n'a pas besoin de beaucoup d'instruments pour effectuer l'implantation. Par exemple, on peut

aussi réaliser un sinus lift indirect seulement avec deux instruments dentaires. Dans beaucoup de cas, on peut placer l'implant en transgingival, ce qui permet de protéger le périoste.

DB: Vous vous êtes attendus à ce que votre système d'implant Champions (R)Evolution® en deux pièces soit si rapidement établi sur le marché et que vous alliez avoir autant de retours de la part des participants lors de la «tour»?

Dr. Nedjat: C'est grâce à la qualité et au prix abordable de ce type d'implant que nous avons eu

beaucoup de succès. Par ailleurs, les prix des accessoires sont également abordables car à quoi ça sert d'acheter un implant à un prix réduit si l'abutment, le transfert d'empreinte et l'analogue d'implant sont onéreux et coûtent même plus que l'implant lui-même? Évidemment, nos priorités sont le bien-être du patient et l'accessibilité du traitement implantaire et prothodontique à tous les patients. Nous investissons dans des campagnes publicitaires pour informer sur le traitement implantaire selon la méthode d'implantation minimalement invasive (MIMI®). Protéger au

maximum le périoste est notre devise. Bien sûr, même si quelques dentistes ont peut-être un peu peur qu'ils ne puissent pas bien voir l'os s'ils forent l'os en transgingival, le dentiste expérimenté en implantologie et qui connaît la méthode MIMI® peut tout à fait sentir où il faut forer l'os et ensuite vérifier la solidité de la cavité de l'os avec la sonde dentaire. Par ailleurs, on peut trouver les dentistes qui appliquent la méthode MIMI® avec les implants Champions®, listés suivant les codes postaux, sur le site Web. En outre, nous faisons des présentations PowerPoint sur la méthode MIMI® et notre système d'implant Champions® pour les patients. Par exemple, 160 patients ont été présents lors d'une présentation dans une petite ville dans l'Est de l'Allemagne et ils ont été très intéressés par la méthode MIMI®.

DB: Dans quels cas posez-vous plutôt les implants Champions® en deux pièces et dans quels cas les implants Champions® monoblocs?

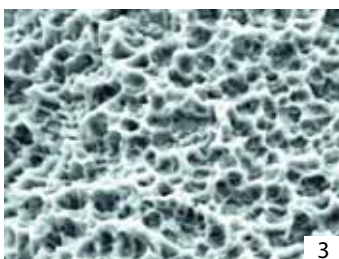
Dr. Nedjat: Les implants Champions® monoblocs sont particulièrement indiqués pour remplacer un plus grand nombre de dents et aussi pour une implantation immédiate,

c'est-à-dire pour une extraction et une implantation en une seule séance. Les implants Champions (R)Evolution® en deux pièces sont notamment indiqués dans le cas d'un édentement postérieur d'un côté ou des deux côtés de la mâchoire. La participation du patient est très importante. Une restauration temporaire, qui n'est pas directement connectée à l'implant en deux pièces, posera moins de problèmes qu'une restauration temporaire pour les implants Champions monoblocs. Par ailleurs, une préparation naviguée dans la bouche du patient ne sera pas forcément nécessaire.

DB: Quelle gamme d'implants et d'accessoires proposez-vous?

Dr. Nedjat: Nous proposons une très grande gamme d'implants et d'accessoires: Nos implants, monoblocs et en deux pièces, sont disponibles en 60 différents formes, diamètres et longueurs. Ils sont fabriqués en titane-grade 4 formé à froid, qui ne risque généralement pas de provoquer de rejet immunologique comme le risquerait par exemple l'alliage titane – grade 5.

Les implants Champions® monoblocs sont disponibles en plusieurs variétés d'implants monoblocs à tête de tulipe et à tête carrée. L'implant à tête de tulipe est emballé dans la boîte jaune. Cet implant permet de supporter une prothèse amovible. Les implants Champions® à tête de tulipe sont disponibles en diamètres de 2,5 mm, de 3,0 mm, et de 4,0 mm. Ces implants, faciles à manier, sont également indiqués pour une mâchoire extrêmement étroite. Les implants Champions® monoblocs à tête carrée, qui permettent de supporter une restauration prosthodontique fixe, sont disponibles en type « Classic » et en « New Art ». L'implant « Classic » d'un diamètre de 3,5 mm est emballé dans la boîte bleue. L'implant « New Art », qui est disponible en diamètres de 3,0 mm, 3,5 mm, 4,5 mm et de 5,5 mm, est emballé dans la boîte blanche. Les implants « Classics » conviennent pour l'os dur et il ne faut pas forcément utiliser le condenseur dans ce cas-là. Les implants Champions (R)Evolution® en deux pièces sont disponibles en diamètres de 3,5 mm, 4,0 mm, 4,5 mm et de 5,5 mm.



3



4

Champions® à tête carrée – „New-Art“ (monobloc)	
Diamètre en mm	3,0 - 3,5 - 4,5 - 5,5
Longueur en mm	6 - 8 - 10 - 12 - 14 - 16 - 18 - 20 - 22 - 24
Champions® à tête carrée – „Classics“ (monobloc)	
Diamètre en mm	3,5
Longueur en mm	8 - 10 - 12 - 14
Champions® à tête de tulipe (monobloc)	
Diamètre en mm	2,5 - 3,0 - 4,0
Longueur en mm	8 - 10 - 12 - 14 - 16 - 18 - 20 - 22 - 24
Champions (R)Evolution® (en deux pièces)	
Diamètre en mm	3,5 - 4,0 - 4,5 - 5,5
Longueur en mm	6,5 - 8 - 10 - 12 - 14 - 16

5

Fig. 3, 4 et 5 : La gamme des implants Champions®, appropriés pour beaucoup d'indications.

Les abutments (« piliers ») sont disponibles en titane et en assemblage droit, ou en abutment qui peut être préparé, ou en angles de 15°, de 22,5°

et de 30°, ou comme plateforme à base de collage pour les restaurations en zircon. En outre, il y a les LOCS, les abutments à tête de tulipe et à tête

carrée. Par ailleurs, les Prep-Caps en zircon, en titane et en WIN! peuvent être cimentées sur les pièces à tête carrée.



6



7



8



9



10



11

Fig. 6 -11: À part les LOCS et les abutments à tête de tulipe, les abutments en titane sont également disponibles et peuvent être préparés. Ils existent en forme droite et en angles de 15°, 22,5° et de 30°. En plus, il y a des abutments à tête carrée (on peut aussi cimenter les Prep-Caps en zircon, titane ou en WIN! sur les abutments à tête carrée). Les abutments ainsi que les transferts d'empreinte en métal avec les chapes d'empreinte sont disponibles. (On ne voit pas ici une image du transfert d'empreinte en métal et de la chape d'empreinte).

DB: Que pensent vos concurrents de la philosophie de votre entreprise?

Dr. Nedjat: Champions-Implants est maintenant une entreprise établie et renommée. Les progrès importants que réalise notre entreprise permettent aux cabinets dentaires d'offrir les soins dentaires de qualité aux patients. Nous ne sommes pas une grande entreprise et nous ne nous laissons pas influencer par les usages et recommandations de l'industrie dentaire. Notre savoir-faire et nos expériences acquis durant toutes ces années nous permet de répondre aux attentes des cabinets dentaires et des patients. Les cabinets dentaires peuvent nous contacter directement. Par ailleurs, nous fondons notre expertise sur des études internationales menées en implantologie. À mon avis, quelques grands systèmes d'implants classiques ne tiennent pas toujours assez en compte le traitement agréable et abordable pour le patient. Même s'ils lancent de nouveaux développements comme par exemple les implants avec une connexion intérieure conique de deux fabricants « Global Player », quelques sociétés considèrent les implants plutôt comme une source lucrative de profit. Par ailleurs, les coûts de certaines études scientifiques sur les implants des grandes sociétés sont non négligeables. Quelques

confrères-dentistes demandent un plus grand nombre d'études scientifiques concernant notre système. Effectivement, notre savoir-faire est également fondé sur nos propres expériences avec d'autres systèmes d'implants dans le cabinet dentaire et aussi sur des études. En revanche, nous trouvons qu'il n'est pas nécessaire d'investir dans des études de plus de 100 000 € afin de vérifier si, par exemple, le titane-grade 4, est vraiment un bon matériel et que notre surface est très bonne. Quelquefois, le financement important de certaines études par des sponsors ou l'industrie ne répond pas toujours aux besoins quotidiens du cabinet dentaire et des patients. En ce qui concerne justement les implants dentaires Champions®, ceux-ci ont été développés par les dentistes dans le cabinet dentaire. L'implantologie, qui a été établie il y a environ 50 ans, provient également de la pratique dans le cabinet dentaire. Par ailleurs, le forum Champions® en ligne gratuit, qui sera bientôt international, permet aux clients de Champions® d'échanger leurs idées et leurs expériences. Des documents professionnels et des commentaires y sont ajoutés quotidiennement.

DB: Voudriez-vous nous raconter une anecdote?

Dr. Nedjat: C'est incroyable: une patiente âgée de 99 ans, la «grand-mère Gerda», a été traitée avec des implants Champions® selon la méthode MIMI® dans un cabinet dentaire à Munich, Allemagne. Chez cette patiente, on a fixé une prothèse complète mandibulaire sur quatre implants Champions® à tête de tulipe en interforaminal. L'opération de Gerda s'est bien passée et les images des dents après l'intervention ont même été diffusées à la télévision. Dans la presse, on trouve des articles sur cette patiente. Par exemple, Gerda et son implantation sont apparues sur la couverture du journal allemand « BILD ». En plus, elle est devenue la « star » dans la maison de retraite. Peu de temps après l'opération et à son 100ème anniversaire, Gerda a pu manger son plat favori, le „Sauerbraten“ allemand (viande marinée). Même si certains autres patients du troisième âge ne croient pas que le traitement vaille le coup pour eux, le formidable traitement de Gerda, cette patiente de 99 ans, a prouvé le contraire. On trouvera des articles de presse sur la patiente Gerda et d'autres d'informations sur les implants Champions® et la méthode MIMI® dans la nouvelle brochure de MIMI® pour patients et sur le site Web pour patients: www.mimi-info.com (site allemand, anglais, français – les articles sur la patiente Gerda se trouvent sur le site allemand sous la rubrique presse).



12



13

Fig. 12 et 13: Cette année, la grand-mère Gerda était la patiente la plus âgée en Allemagne qui a été traitée avec les implants selon la méthode minimalement invasive, la méthode MIMI®. Les implants ont considérablement amélioré la qualité de vie de la patiente.

DB: Quel a été l'évènement le plus intéressant cette année?

Dr. Nedjat: Le salon IDS à Cologne, Allemagne, en mars était excellent. Nous y avons exposé nos produits pour la première fois. Par ailleurs, j'ai été dans 36 stations dans 28 villes pendant la «(R)Evolution-Tour». Chaque présentation a duré environ 3 heures. C'était impeccable. Cela m'a fait beaucoup de plaisir de présenter la méthode MIMI® et les implants Champions® devant 1800 confrères-dentistes qui ont été passionnément intéressés par cette méthode de traitement implantaire. Nous avons également partagé nos expériences de la pratique. Par ailleurs, j'apprécie la collaboration avec les laboratoires dentaires certifiés.

DB: Qu'envisagez-vous avec la « Champions-Liga » l'année prochaine?

Dr. Nedjat: Nous avons noué des partenariats de distribution avec d'autres sociétés lorsque les produits sont intéressants pour

notre entreprise. En 2012, nous distribuerons le diode laser de Dornier. Nous distribuons également l'acide hyaluronique, le collagène comme substitut osseux résorbable et comme membrane, les attachements pour restaurations de Intradens, les lunettes loupes, les caméras intra-orales et les accessoires de I.C. Lercher, le périotest de Gulden, le système de protoxyde d'azote «Magic Air», et des dispositifs DVT. Ces produits font parties de la « Champions-Liga » et ils sont offerts à des prix réduits. Par ailleurs, nous proposons des cours.

DB: Quels cours allez-vous dispenser en 2012?

Dr. Nedjat: Je dispenserai les cours sur les implants dentaires Champions® à Majorque en Espagne. On pourrait également combiner le cours avec les vacances. Les participants passeront trois nuits dans l'hôtel 5 étoiles luxueux Dorint Golf Resort à Camp de Mar. Les participants réserveront un vol. Les

cours seront présentés dans un cadre convivial et chaleureux. Ces cours sont destinés aux débutants en implantologie et aux implantologistes expérimentés.



Dr. Armin Nedjat

Champions Implants GmbH

Bornheimer Landstraße 8

D-55237 Flonheim

Allemagne

Contact: Fanny Rougnon-Glasson

Coordnatrice France

Tél. +49 151 / 15 25 57 18

fanny@championsimplants.com

www.championsimplants.com