



Le système Champions

1. Portrait de la société 
2. Trousse de chirurgie & instruments 
3. **Champions (R)Evolution Chirurgie** 
4. Champions (R)Evolution Prothèse 
5. Champions Tête carrée 
6. Champions Tête boule 
7. Implant en zircone PATENT 
8. Smart Grinder 
9. PlasmaSafe 



Nous sommes
à votre disposition

Lundi, Mardi, Jeudi:
7h30 à 18h00
Mercredi:
7h30 à 16h00
Vendredi: 7h30 à 14h00

TÉLÉPHONE:
0049 6734 91 40 80

FAX:
0049 6734 10 53

E-MAIL:
info@champions-implants.com

ONLINE-SHOP:
champions-implants.shop

PORTABLE CEO ARMIN NEDJAT
0049 151 15 25 36 92

CONTACT FRANCE
Nabila Asbai
07.62.59.22.50
nabila.asbai@champions-implants.com

Fanny Rougnon-Glasson
06.40.75.69.02
fanny@championsimplants.fr



TABLE DES MATIÈRES

Implant Champions (R)Evolution | Seite 4

Vis hybrides | Seite 8

Instructions | Seite 10

Les produits et les désignations présentés dans ce catalogue sont en partie protégés par des marques, des brevets, et des droits d'auteur. L'absence d'une référence spéciale ou du symbole ® ou TM ne signifie pas qu'aucune protection légale n'existe.

Champions®, Champions (R)Evolution®, LOC®, MIMI®, et Win!®, sont des marques déposées du Dr. Armin Nedjat; Cleanser® de KometaBio; Docklocs® de Medealis GmbH; BloodSTOP® iX de LifeScience PLUS Inc., LOCATOR® de Zest Dental Solutions; CEREC® de Sirona Dental GmbH; FiBER FORCE® de Bio Composants Médicaux; MEDENTiKA de Straumann GmbH, PlasmaSafe® de Infini-TI Biomedical GmbH, PATENT™ de Zircon Medical Management AG.

Les informations du fabricant conformément à MDD (Medical Device Directive [directive relative aux dispositifs médicaux]) / MDR (Medical Device Regulation [réglementation relative aux dispositifs médicaux]) sont indiquées sur l'étiquette du produit.



Champions (R)Evolution Chirurgie



Champions (R)Evolution

L'implant Champions (R)Evolution est un implant bibloc endo-osseux, symétrique en rotation, et composé de titane grade 4. Livré avec un Shuttle et une vis de fixation montés en production, cet implant peut être posé dans toutes les qualités osseuses dans la mandibule et le maxillaire (D1–D4), avec ou sans augmentation.



Cône interne de 9,5°
Excellente connexion
implant-pilier, hermétique
aux bactéries

*(étude Zipprich de
l'Université de
Francfort)*

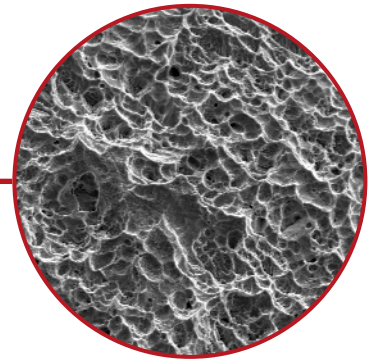
Micro-spires crestales
pour une stabilité
primaire maximale

Titane grade 4
99% de titane



Le Shuttle réunit
4 fonctions:

- Porte-implant
- Vis de couverture
- Pilier de cicatrisation
- Chape d'empreinte



Surface de Champions –
une des meilleures!

*(étude Dr. Duddeck,
clinique universitaire Cologne)*





LONGUEURS ET DIAMÈTRES DISPONIBLES

Diamètre	Longueur	Hauteur	RÉF
3,5 mm	6,5 mm	3,5 mm	0800
	8,0 mm	3,5 mm	0815
	10,0 mm	3,5 mm	0830
	12,0 mm	3,5 mm	0845
	14,0 mm	3,5 mm	0860
	16,0 mm	3,5 mm	0875
4,0 mm	6,5 mm	3,5 mm	0802
	8,0 mm	3,5 mm	0817
	10,0 mm	3,5 mm	0832
	12,0 mm	3,5 mm	0847
	14,0 mm	3,5 mm	0862
	16,0 mm	3,5 mm	0877
4,5 mm	6,5 mm	3,5 mm	0805
	8,0 mm	3,5 mm	0820
	10,0 mm	3,5 mm	0835
	12,0 mm	3,5 mm	0850
	14,0 mm	3,5 mm	0865
	16,0 mm	3,5 mm	0880
5,5 mm	6,5 mm	3,5 mm	0810
	8,0 mm	3,5 mm	0825
	10,0 mm	3,5 mm	0840
	12,0 mm	3,5 mm	0855
	14,0 mm	3,5 mm	0870
	16,0 mm	3,5 mm	0885

Vis hybrides



Vis hybride Georgi GH 0,5

La vis hybride Georgi GH 0,5 est utilisée lorsqu'il y a une hauteur gingivale < 2 mm ou si une mise en nourrice complète de l'implant est réalisée. Le Gingiva-Shuttle avec Gingiva-Clix peut être mis en place à nouveau sous anesthésie locale au plus tôt après 8 semaines pour travailler le profil d'émergence. En règle générale, une exposition de l'implant est nécessaire. Cicatrisation sans mise en charge: des forces de cisaillement latérales ne s'exercent pas sur l'implant.

ø 3,5 mm, Hauteur: 0,5 mm

Torque maximum : 15 Ncm

Matériau: titane grade 5

RÉF: 30851

Les **vis hybrides Georgi GH 1,5 et Georgi GH 2,5** sont utilisées au lieu du Shuttle dans le cas d'une hauteur gingivale réduite < 4 mm ou lorsqu'une mise en nourrice complète de l'implant est réalisée.

Attention : Pour utiliser les vis hybrides il est nécessaire de retirer le Shuttle et la vis à l'intérieur de celui-ci.

ø 3,9 mm

Hauteur à partir de la plateforme de l'implant

Torque maximum : 15 Ncm

Matériau: titane grade 5

Vis hybride	Diamètre	Hauteur	RÉF
Georgi GH 1,5	3,9 mm	1,5 mm	30853
Georgi GH 2,5	3,9 mm	2,5 mm	30854





MISE EN PLACE SUIVANT LES HAUTEURS GINGIVALES:

Georgi GH 0,5

Georgi GH 1,5

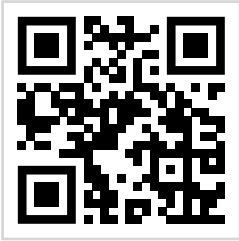
Georgi GH 2,5

Shuttle



Instructions

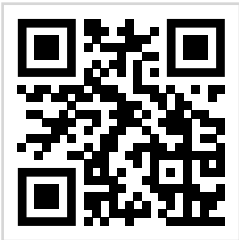
Retrouvez les films sur le système Champions (R)Evolution sur le lien ou scannez le QR-Code sur le portable.



MIMI I

Workshop (travaux pratiques) : forage et insertion

<https://vimeo.com/540071593>



MIMI II

Concept d'insertion MIMI II avec des exemples, expliqué par le Dr. Nedjat

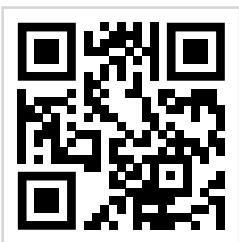
<https://vimeo.com/440244871>



L'implant Champions (R)Evolution

L'implant premium : une véritable révolution ?

<https://vimeo.com/247333434>



Pose de l'implant Champions (R)Evolution

Workshop (travaux pratiques) : insertion dans l'os D1/D2

<https://vimeo.com/463736828>



Pose de 2 implants Champions (R)Evolution

Insertion dans le 4^{ème} quadrant

<https://vimeo.com/541595198>



Insertion des implants Champions dans la mandibule

Film combiné aux animations par ordinateur

<https://vimeo.com/385224546>



Workshop (travaux pratiques)

Champions (R)Evolution, Gingiva-Clix, guide implant

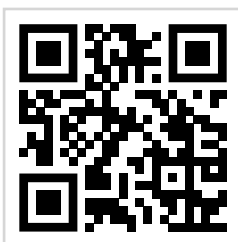
<https://vimeo.com/545487393/c5cb7831af>



Implantation Bone Level

Implantation Bone Level avec un implant Champions (R)Evolution (positionnement de l'implant de manière à s'aligner avec le niveau de l'os)

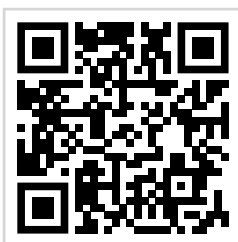
<https://vimeo.com/497585431>



Implantation retardée avec une vis hybride

Implantation retardée avec un implant Champions (R)Evolution et la vis hybride Georgi GH 2,5 en site 45

<https://vimeo.com/449603814>



Chirurgie et prothèse en site 46

Extraction-implantation retardée avec examen radiographique 5 ans après l'intervention

<https://vimeo.com/437820789>

Welcome
to the
future



Champions-Implants GmbH
Im Baumfeld 30 | Champions Platz 1 | D-55237 Flonheim
tel 0049 6734 91 40 80 | fax 0049 6734 10 53
info@champions-implants.com
champions-implants.com